

# ふあみさぽ 通信

湖南省ファミリー・サポート・センター

平成27年(2015年)11月 NO.10

平成27年度子育てサポーター養成講座(9/10～11/5)5回開催

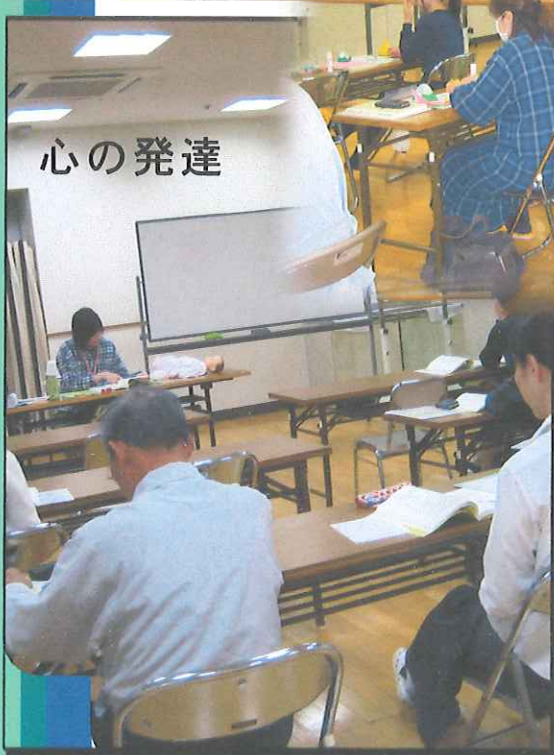
子どものけがと手当て



子どもの世話と保育の心



心の発達



救命救急



講師の方々のお話に聞き入り、実技を交えて交流を深め、和気あいあいと受講中

## 子育ての「困った！」をお手伝いします

湖南省ファミリー・サポート・センター

〒520-3234 湖南省中央1丁目38番地(平和堂甲西中央店3階)

TEL 71-4647 / FAX 71-4662

開所日時/ 月曜日～金曜日(定休日・祝日除く) 10時～17時30分



子育てサポーター養成講座中  
センター裏にて託児



乳幼児4ヶ月健診  
ファミサポ出張窓口 始めました



平成27年度

★ファミサポ行事報告★



折り紙を折るママの横で  
楽しく・元気に遊んでいます



第1回交流会 8.25 折り紙でたなばた飾り



8.27 すずめの学校夏まつり参加  
紙皿でフリスビー工作



10.24親子ふれあいの集い参加



全会員さん対象

## フォローアップ・交流会 参加者募集

☆実施日の1週間前までにお申し込みください。  
☆メールでのご連絡は交流会・講習会のお申込みのみです。  
依頼の申込み等は従来どおり電話にてご連絡ください。

### フォローアップ講習

「絵本で子育てを楽しく」講師:子育て支援課 井上 勝さん

11月12日(木) 10:00~12:00 平和堂3階カルチャースラザにて

### 交流会①

## 「クリスマス交流会」

～おいしいカップケーキにクリスマスデコレーション&お楽しみ～

12月5日(土) 10:00~12:00 社会福祉センターにて

参加費:1人50円(申込時に参加人数をお知らせください)

お子さんとのご参加お待ちしております。



### 交流会②

## 「ヨガしましょう♪」講師:A-STYLEさん

平成28年2月18日(木) 13:00~15:00 カルチャースラザ(平和堂甲西中央店)にて

### 申込先

湖南省ファミリーポートセンター

TEL:71-4647

FAX:71-4662

メール:konanfamisapo@gmail.com

お申し込みお待ちしております



### 土曜日開所のお知らせ

平日はお仕事にいかれていたり、小さなお子さんがいてファミサポに登録に行きたくても行けない...とお困りの方はおられますか?

依頼会員・提供会員どちらでも入会できます。説明だけでもかまいません。お気軽におこしください。

平成27年11月14日(土) 10:00~15:00

平成28年 3月 5日(土) 10:00~15:00

センターを開けています。

## こんな時に頼めるのかな～

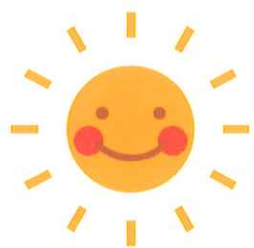
第2子妊娠中  
体調の悪い時や、通院の時  
預かってもらえたら助かるな～

上の子の授業参観の時、下の子を連れていっていると、ゆっくりみられないわ～  
下の子を預かってもらえたら、上の子とたっぷりと関われるのにな～

もうすぐ友達の結婚式。  
式当日はパパにお願いできたけど  
美容院にも行きたいし……

子どもに習い事に行かせたいけど仕事があって送ってあげられないな～

お迎えは行けるのだけど……  
送りだけおねがいできないかな。



センターからのお願い!

### 提供会員さんへ

1か月分の「援助活動報告書」は翌月の5日までにセンターへ提出してください。  
活動中困ったことや疑問に思ったことがありましたら、気軽にセンターへお知らせください。

### 依頼会員さん・両方会員さんへ

センターへ連絡していない活動は保険が適用されません。  
提供会員さんに直接都合を聞いた場合でも、必ずセンターに連絡してください。  
依頼が入ると、提供会員さんは予定を空けて待っていただけます。  
キャンセルをすることが決まったら、なるべく早くセンターへ連絡してください。  
(センター閉所時は、直接提供会員さんに連絡してください。)

### 登録の内容に変更はありませんか？

住所や連絡先が変わったり、家族が増えたなど登録内容に変更がある場合は電話・FAX・メールでお知らせください。  
宛先不明でセンターに戻ってくる郵便物がふえています。連絡がつかない場合は退会とさせていただきます。

### 依頼会員から提供会員へ登録変更しませんか

「子どもが大きくなってファミサポを利用しないので退会しようかな～」などと思われる依頼会員さん！  
今度は提供会員へ変更して、お子さんの預かりをしてみませんか。

### 提供会員募集中！

お近くに子どもが好き、子育て支援に興味があるという方がおられたら、是非、提供会員にご紹介ください。  
男性、ご夫婦での登録も大歓迎です。  
会員の皆さんの口コミが大きな力です。お待ちしております。

まずはご相談ください

