

「わがごと まるごと」の地域づくりのために・・・

わがまる通信

WAGA MARU TSUSHIN

つう しん

～湖南省のお宝発見レポート始めます！～

Vol.6
令和4年
6月発行

こんにちは！湖南省社会福祉協議会です！地域での支えあい活動は、人と人がつながることから始まります。日頃、意識せず行っているご近所同士・仲間同士のちょっとした気づかいが、気にかける関係を作り、支えあいの活動につながっていきます。

今回からこの「わがまる通信」では・・・

地域の支えあい活動・住民同士の自然なつながりを地域の**お宝**としてジャンルごとにご紹介していきたいと思えます！

お宝の価値に気づくと、つながりが強くなります。そんなきっかけのひとつとしてこの通信をご活用ください！あなたの周りにもステキなお宝ありませんか？

今回のお宝ジャンル 憩いの場

三雲

高齢者サロン

さくらさろん



スタッフ手作りののれんでお出迎え▲

毎週木曜日の午前中に開催されている「さくらさろん」を取材しました。平成12年からスタートし、現在は市全域の高齢者の方を対象に、ボランティアグループ「グループさくら」が運営されています。

「コロナ禍で出かけることが少なくなったから、このサロンのありがたみを感じる。」「家でテレビの番をするより、ここでのおしゃべりが楽しい！」と参加者さん。中には、サロンが始まった当初から参加されているという方もいらっしゃいました。（びっくり！）

スタッフの皆さんも、「ここに来て、喜んでくれる人がいるから頑張れる！」と話されていて、みんなにとっての生きがいの場所になっているのだと感じました。



▲「おしゃべりすることが元気の秘訣！」



▲スタッフは当番制。
今回のメンバーさんをパシャリ！



いいね！ポイント

- ◎ここに来ることで、生活のほりあいが生まれている！
- ◎「最近どうしてる？」の気づかいの声かけがたくさん！

下田

スポーツで心も体も元気ハツラツ！ 老人クラブ あげぼの会

楽しみながら
真剣勝負ッ！！

町内の同年代仲間公園に集まり、グランドゴルフ、ペタンク、輪投げなどのスポーツに励んでおられます！市内外の大会にも参加され、上位入賞したこともあるそうです！スゴイですね！

練習が終わったらおやつを食べながらおしゃべり♪みなさんとってもお元気でした！



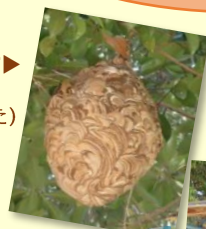
点数の計算は頭つかうし
認知症予防になるわ！



いいね！ポイント

- ◎定期的に外出して、心も体もリフレッシュ♪
- ◎集まることでおたがいの様子を知ることができますね！

公園にスズメバチの巣がありました！でっかっ！
(ハチはお引越し済でした)



あげぼの会
ミニミニ事務所
(DIY) ▼



▲収穫したてのニンニク！
食欲そそる香り満点★

下田

憩いと健康の共同農園 畑の仲間



あげぼの会のメンバーの中には農園をしている方がおられ、それぞれが育てた野菜を地域の方や子ども会などにおすそわけしているそうです！

作業がひと段落したらベンチに座ってちょっと休憩♪たまにはお酒を飲みながら談笑したり・・・なんだか楽しそうですね！



いいね！ポイント

- ◎地域の中で「住民同士のつながりづくり」に貢献されています！
- ◎気の合う仲間が集まれるステキな居場所になっていますね！



湖南省社会福祉協議会 地域担当職員紹介



富田 理紗子
とみたりさこ
担当地域：三雲

地域の皆さんと出会い、あれこれお話しし、一緒に考える時間を大切にしています。よろしくお願いします！



山口 雅己 やまくち まさみ
担当地域：石部・石部南

尾上 裕磁 おのうえ ゆうじ
担当地域：岩根・菩提寺・下田・水戸

今年度は、みなさんの地域にたくさんおしゃまさせていただきます、わいわいおしゃべりしながら、一緒に支えあいの地域をつくらせていきたいと思っています！よろしくお願いします★

今年度から第1層地域支えあい推進員を担当しています。地域のみなさんから身近な存在と思ってもらえるよう、がんばりますのでよろしくお願いします。

～ ご連絡・お問い合わせはこちらまで ↓ ～

社会福祉法人 湖南省社会福祉協議会

〒520-3234 湖南省中央一丁目1番地 湖南省社会福祉センター内
TEL：0748-72-4102 メール：konan-shakyo@rose.ocn.ne.jp

あなたのまちの
支えあい・つながり = お宝
ぜひ取材させてください！
私たちがお訪ねします♪