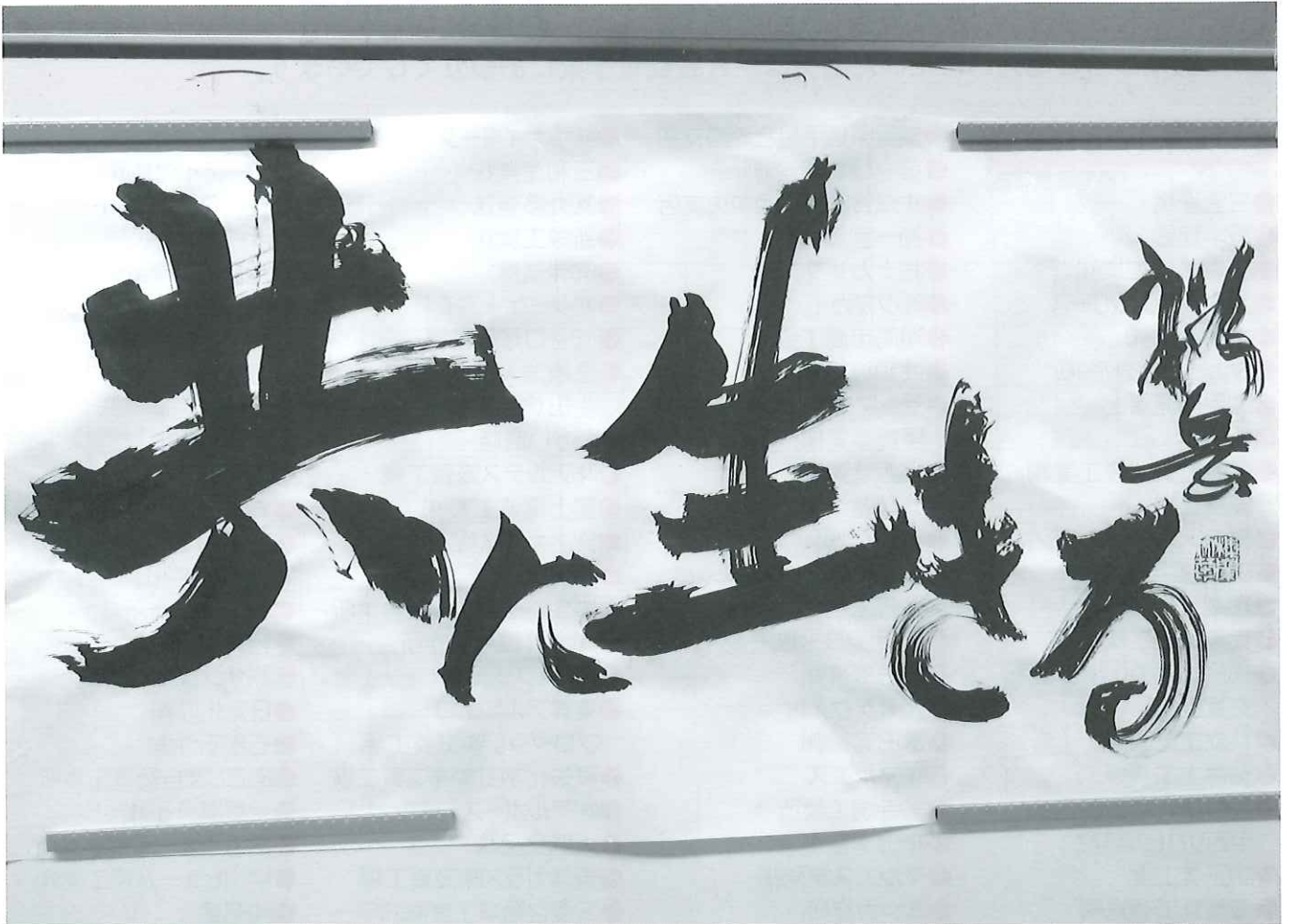


こなん市
しゃきようだより

ふくしの輪

第25号
平成27年
2月発行



社会福祉協議会 龍池会長 書

第25号の おもな内容

P2 ……会費のご協力ありがとうございます	P7 ……石部老人福祉センター
P3 ……ファミリーサポートセンター会員募集	P8・9 ……赤い羽根共同募金/歳末たすけあい募金
P4・5 ……ボランティアセンターだより	P10 ……お寄せいただいた善意 ほか
P6 ……ホームヘルプセンターだより	

ホームページ <http://shiga-konan-shakyo.or.jp/>

【編集・発行】

社会福祉法人
湖南省社会福祉協議会

〒520-3234 滋賀県湖南市中央一丁目1番地
湖南省社会福祉センター内
E-mail:konan-shakyo@rose.ocn.ne.jp

- 社協事務局 TEL.(72)4102 FAX.(72)8898
- ボランティアセンター TEL.(72)1523 FAX.(72)1523
- ホームヘルプセンター TEL.(71)4567 FAX.(71)4567
- 居宅介護支援センター TEL.(72)4102 FAX.(72)8898
- 湖南省石部老人福祉センター TEL.(77)5045 FAX.(77)5046
- ふれあいの館 TEL.(77)6001 FAX.(77)6006
- 湖南省ファミリー・サポート・センター TEL.(71)4647 FAX.(71)4662

平成26年度 社会福祉法人 湖南省社会福祉協議会

会費のご協力ありがとうございます。

平成26年度の社会福祉協議会の会員として、一般世帯並びに法人・事業所から多数のご加入をいただきました。

また、同時に多額の会費ご協力をいただき、誠にありがとうございます。

一般会費(世帯対象)

5,933,226円

法人会費(事業所対象)

644,000円

(平成26年12月10日現在)

皆様からご協力いただいた会費は、社会福祉事業にお役立てしています。

法人会員のみなさま

(順不同・敬称略)

- 三雲産業
- 阪本建設
- 三貴設備工業(株)
- (株)滋賀レンタリース
- 木村舗装(株)
- タカヒサ不動産(株)
- (株)甲西測量
- (株)山中
- 関西電気冶金工業(株) 滋賀工場
- (株)シンコーメタリコン
- JA甲賀甲西支所
- (株)潮
- 大和川紙工(株)
- (株)日本電気化学工業所 滋賀工場
- 共立工業(株)
- (有)井上工業所
- 医療法人社団阿星会 甲西リハビリ病院
- (株)正美工業
- 滋賀丸工運送(株)
- 昭和技研工業(株)
- タキイ種苗(株)
- 北島酒造(株)
- (株)奥村設備
- 美松ゴルフセンター
- (有)近江和順会 美松苑
- 奥村建設(株)
- 美松電気(株)
- (有)キムラ
- (株)甲西スイミングスクール
- 奥村開発(株)
- (株)関西アーバン銀行
- 千代工業(株)
- (株)日匠設計 滋賀事務所
- 西村建設(株)
- (株)タツミ不動産
- 林司法書士土地家屋 調査士事務所
- 滋賀県信用組合湖南支店
- 第一設計監理(株)
- (株)滋賀銀行甲西中央支店
- (有)一宮設備
- (株)ナカザワ
- (有)クマガイ
- 湖南省商工会
- 共和建設(株)
- ヤンマーキャストテクノ(株) 甲賀事業部
- 甲西陸運(株)
- 北斗産業(株)
- TOTO(株)
- 王子エフテックス(株) 滋賀工場
- ア・ア・ンコーポレーション(株)
- 園田商事(株)
- 北斗テクノ(株)
- 富田運輸(株)
- (株)マルエス
- (有)寺嶋工業所
- (株)山本製作所
- マルエス開発(株)
- (株)シガ技研
- (株)湖南製作所
- (株)日新設計
- (有)青根倉庫
- (株)安部日鋼工業滋賀工場
- サンエー(株)
- (株)花芳
- 古川建設(株)
- ホテルサンクレスト甲西
- 日昇紙管工業(株)
- 特別養護老人ホーム ヴィラ十二坊
- (株)川合製作所
- (株)香住屋商会
- (有)近江伝導機
- (株)甲西金属工業所
- 近江興産(株)
- 岩谷化学工業(株) 滋賀工場
- (株)ウカイモーターズ
- 三和産業(株)
- (株)丸多運送
- 新栄工業(株)
- (有)伴精機
- (株)ケーケーアイ
- (有)谷口建設工業
- 医療法人社団美松会 生田病院
- たかい商店
- (株)アルテス滋賀工場
- 富士電波工業(株)
- (株)ネオス滋賀工場
- (株)マツバ
- 中西輸送機(株)滋賀事業所
- (株)山崎機械製作所
- RP東プラ(株)
- 東洋アルミエコー プロダクツ(株)滋賀工場
- 群栄化学工業(株)滋賀工場
- (株)アルボース
- 大塚食品(株)
- 東洋ガラス(株)滋賀工場
- 三菱自動車工業(株)パワー トレイン製作所滋賀工場
- (株)やまじょう
- (株)湖南鋳金
- デンタルワークスカクキチ
- 竹内酒造(株)
- (有)目川屋
- (有)ワークロード
- (株)大隅電気
- (株)大新建設
- (株)大一通商
- 日本精工(株)
- (有)ユーイー
- (有)藤本建設
- (有)竹内工務店
- (株)なんてん共働サービス
- (株)川合製作所
- (有)湖南コーポレーション
- 日本クレア(株)
- (有)山本材木店
- シーアイ化成(株)
- 住友電工プリント サーキット(株)
- 旭計器工業(株)
- (株)グロー・ガステック
- (株)小西自動車
- (有)石部モーターズ
- 石部住宅開発(株)
- (有)川合自工
- 国本建設(株)
- (株)ゴージュ
- 後藤興産(株)
- 大和産業(株)
- (有)石部工作所
- 喜楽鋳業(株)
- (株)サン機工
- 日光化成(株)
- 石部石油(有)
- (有)こじま自動車工業所
- 甲賀高分子(株)
- (株)コーマー滋賀事業所
- 中川ヒューム管工業(株)
- (株)昭建
- 昭建運輸(株)
- 京阪運輸(株)
- (株)橋本工業
- 大智鉄工(株)
- (株)山元工業
- (株)木元産業
- (株)日本ネットワーク サポート滋賀工場
- 伸和工業
- NPOワイワイあばしクラブ
- (株)トヨタレンタリース滋賀
- 大阪ガス(株)滋賀事業所



子育ての「困った」をお手伝いします。

ファミリーサポート・センター会員募集!!

平成26年度子育てサポーター養成講座開催しました。



子どもの急な発熱とけがの応急手当



AEDを用いた乳幼児の救急救命法

クリスマス交流会 クッキーを焼きました。



土曜日開所
のおしらせ!



平成27年3月7日 土曜日 10:00~15:00

新入園・新入学を控えてあんな時、こんな時「どうしよう~(><)」と、いうことはありませんか?

そんなときのファミサポ登録! 平日にはいけないな~と思っている方。ぜひ、この機会に来てください。お待ちしております。

地元企業ナカザワグループがイオンタウン湖南店に集結!

<p>【時計】 ネオ タイムステーション NEO 各種時計・テヂ交換・修理</p> <p>お問合せは 電話: 71-2929</p>	<p>【眼鏡】 眼鏡市場 眼鏡一式16,200円より</p> <p>お問合せは 電話: 71-2918</p>	<p>【宝石】 ジェイシップ J-Ship 各種宝石・リフォーム</p> <p>お問合せは 電話: 71-4018</p>
--	---	---

以上3店舗を株式会社ナカザワが運営させて頂いております。
<http://www.nakazawa-group.co.jp>

滋賀県認定リサイクル製品 **かまどベンチ**

普段はベンチ 災害時はかまど

創造力と技術力 創造力で人に優しく 技術力で自然に優しく

日本工業規格適合認定工場 日本下水道協会認定工場 **三和産業株式会社**

<http://www.sanwa-shiga.co.jp>
〒520-3242 滋賀県湖南市菩提寺 2071 番地 3
TEL.0748-74-1330 FAX.0748-74-1691



ボランティアセンターだより

ボランティアの芽を育てよう

お問い合わせはボランティアコーディネーターまで

湖南省ボランティアセンター (社会福祉センター内) TEL・FAX 0748-72-1523

(HP) <http://shiga-konan-shakyo.or.jp/volunteer> (メールアドレス) konan-vc@almond.ocn.ne.jp



受賞おめでとーございます!
平成26年度 ボランティア功労者賞受賞

*滋賀県知事賞

いしへおもちゃライブラリー

「赤とんぼ」

毎月2回石部保健センターで0歳から就園前の幼児と障がいのある幼児も一緒におもちゃを通しての仲間づくりや困ったことの相談できる場所、おもちゃの提供をしています。今回知事賞をいただいでうれしく思っています。先輩たちが立ち上げてくださった赤とんぼを今後も開催していきたいと思えます。湖南省在住の0歳〜入園前の子供さんどうぞ遊びに来てください。

代表 川田孝子



*平成26年度滋賀県

社会福祉会長賞

フルート演奏「銀の笛」
ハーモニカボランティア

「ハーモニー」



*産経市民の社会福祉賞

甲西手話教室「めだか」

受賞の連絡をもらい改めて振り返る事30ウン年。色んな事に出会い、喜び、悩み、学習し、積み重ねた歴史がありました。「障がいに関心を持ってほしい。」「聞こえる人に手話を覚えてもらいたい。』の基本理念が今評価、認知され、続けてきて良かったと少しの誇りと、一緒に歩いてきた人たちに感謝をし、今まで通り坦々とそして一生懸命活動を続ける事を心して。

代表 鵜飼佐知江



第26回湖南省ボランティアまつり開催しました!

- 当日参加ボランティア 497人
- 体験コーナー参加 203人
- 記念品引き換え 433人
- 模擬店、バザー売上 664,871円

(全額福祉に役立てるよう 検討中です。)

11月1日、雨模様の中たくさんの方にきて頂きました。各々のグループが普段福祉施設などで行っている活動をこの日は会場で披露、また手作りグ

ループは作りためた作品をバザーに出品しました。当日は多くの模擬店が開かれ、その売上げは地域の福祉のために有効に使わせていただきます。

来て頂いた人たちとボランティアが一つになって楽しく有意義な一日となりました。来年もどうぞお出かけください。お待ちしております。湖南省ボランティア連絡協議会 会長 船越鈴代



雨...でしたが、来てくださってありがとうございます!



お話相手ボランティア講座修了

ふれあいの館では10月から11月にかけて4回にわたってお話相手の講座を開催しました。一昨年の講座より一歩前進し今年はお話相手について学びました。



受講者の声 「ひとりぼっちの高齢者をつくらないためにも、自らも楽しみながら回想法を会得して傾聴ボランティアに参加してみたいと思っています」

グループに分かれそれぞれがふるさとのお話を話しているところです



生活支援サポーターと近江富士第5区自治会との交流会

11月19日に野洲ふれあいのセンターで両グループの紹介・活動報告・意見交換等が活発に交わされました。その中で『助け上手の助けられ上手』になる。誰もが迎える老いに対して心に響く言葉であった。絆を深める日々の活動こそ災害時に大きな力になる事を実感出来た。傾聴ボランティアから次の段階を検討している私達には、有意義な交流会であった。

桑名隆明



外国にルーツを持つ子ども達の学習お手伝いPassoa

きっかけは、外国籍の子ども達の進学、就職の障害が学力不足にあり、それが貧困の連鎖を生んでいるという新聞記事でした。

大方の人は彼らは国へ帰るのでと思っています。でも、日本で生まれ育った子どもは暮らしていると思っっているのです。この国で幸せであってほしいと思います。

私たちに出来る事は、彼らの親に代わって本読みを聞く、漢字のまちがいを直す。九九を聞いてやる。子育ての時にしたことを手伝おうと、高校生からシニアまでがサポートを始めました。



毎週金曜日午後6時半～8時 中央まちづくりセンター (1F 和室)



高分子素材のハード&ソフトメーカー

甲賀高分子株式会社

滋賀県湖南市石部北1丁目4番26号 TEL: 0748-77-2456 FAX: 0748-77-5141

URL: http://www.koga-polymer.co.jp

平成26年度もいろいろな所へ寄付することができました。ご協力ありがとうございました!

- 広島へ義援金……リサイクルコーナーより 41,191円
 - ……「ふれあいの館」リサイクルコーナーより 24,058円
 - ……手作り作品売上より 50,781円
- 国境なき医師団……リサイクルコーナーより 28,890円
 - ……「ふれあいの館」リサイクルコーナーより 15,090円
 - ……募金箱より 28,890円
- 歳末助け合いへ……手作り作品売上より 36,690円

合計 225,590円

ホームヘルプセンター だより

湖南省社会福祉協議会ホームヘルプセンター
TEL / FAX ● 71-4567



余寒お見舞い

申し上げます

毎日寒い日が続いておりますが、いかがお過ごしでしょうか？
仕事初めにヘルパー全員で、基本理念と基本方針を読み上げ、
本年も色々な方々との繋がりを大切に、安心、安全な
サービスを届けられるよう、頑張って行きたいと思えます。
本年もどうぞ宜しくお願い致します。

出前講座

聴覚障害者協会さんから「ヘルパーさんってどんな事をしてくれるの？」と出前講座の依頼をいただき、ヘルパーによる寸劇をさせていただきました。

皆様にも楽しんでいただけたようで、私達もとても楽しい時間を過ごさせていただきました。



手話通訳の方に
手伝っていただい
ての劇進行



ヘルパーのつぶやき

多胎児家庭育児支援で訪問させて頂いた子どもさんが3歳の誕生日を迎えられ、ホームヘルプセンターを訪ねて来てくださいました。

久しぶりに見る双子ちゃんはずっかり大きくなり、お母さんはとてもたくましく！

双子ちゃんの育児と家事、二倍の大変さだったと思います。でも喜びもまた、二倍と頑張ってもらえたこと…。

帰り際、双子ちゃんが「ありがとう！こんなに大きくなりました！」とご挨拶してくれ、心と目がうるうるとなりました。行事でゆっくり、お母さんともお話しできず残念でしたが、双子ちゃんにほんの少しの間ながらも関わる事が出来た事、とても嬉しかったです。

訪問する度に双子ちゃんの笑顔に心癒されていきました。こちらこそありがとうございます。

同行援護(ガイドヘルプサービス)

12月12日(金)音楽コンサートへガイドさせていただきました。

風が強く寒い日でしたが、やさしいギターの音と楽しいお話を聴かせてもらい、素敵な年忘れコンサートでした。

参加されたNさんは「よかった」と話されていました。

やさしい歌声にほっとし…
大きな葉の～ 木の下の～
身体も使って…



平成26年度 ホリデースクール

*クリスマスをつどい
開催しました！



今年のクリスマスをつどいを12月23・24日の二日間開催し、元気な子どもたちがたくさん参加しました！

今回は、約50cmのツリー作りや、ケーキ作りにビンゴゲームなど盛りだくさんなプログラムでした。他にも石部高校の学生によるハンドベル演奏や甲西高校の演劇部による大きなかぶなど3本立ての劇を公演し、子どもたちも大喜びでした。

昼食は、湖南市内にある男の料理教室の方にご協力いただきました。約60人分の昼食を手際よく調理され、おいしくいただきました。今回ホリデースクールにご協力いただいたボランティア・スタッフ・保護者の皆様、本当にありがとうございました。



石部老人福祉センター

お申込み・お問い合わせ

湖南省石部中央一丁目1番6号 電話 77-5045/FAX 77-5046

(湖南省役所西庁舎 南隣り)



将棋大会を

開催しました



熱戦が繰り広げられ、和気あいあいと昼食をとり、優勝者には賞品と賞状が渡されました。「一年に何回もやってくれ」とうれいお声をいただきました。老人福祉センターでは月曜日と木曜日午前9時〜午後4時まで和室で将棋をされています。ふらりと寄って一局いかがですか？お待ちしております。

生きがいデイサービス「和の家」

生きがいサロン「おたっしやる〜む」では季節感のある創作品や体操やゲーム等、皆さんと楽しく過ごしています。



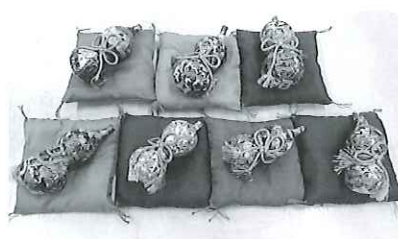
鳩の街ギャラリーにて、利用者さんの作品を展示させていただきます。



千支の文字を型取って、色紙を作りました。



ひつじの絵を型取ってちりめん巻き作りしました。



ひょうたん紙を貼りました。和座布団は手作りです。

平成26年度の赤い羽根共同募金運動が昨年(2014年)の10月より12月まで、歳末たすけあい募金が12月を運動月間として全国一斉に実施されました。

湖南省においてもたくさんの市民のみなさまのご理解とご協力のもと多額の浄財をお寄せいただきました。厚くお礼を申し上げます。

湖南省内では、つぎのような募金運動を展開しました。

平成26年度

赤い羽根共同募金 歳末たすけあい募金

ご協力ありがとうございました

ご協力ありがとうございました

戸別募金

.....

各区を通じ市内の世帯からご協力をいただきました。



街頭募金

.....

駅やスーパーの玄関前での募金活動にご協力いただきました。



法人募金

.....

市内の会社や事務所などにおいて募金にご協力をいただきました。



速報 (12月26日集計分)

赤い羽根募金 募金総額 4,870,661円

歳末たすけあい募金 募金総額 2,511,380円

職域募金

.....

企業や団体などの職場で募金活動に取り組んでいただきました。



学校募金

.....

市内の学校での募金活動に取り組んでいただきました。




街頭募金風景

法人については、9頁でご紹介します。



● (福)さつき会

児童委員協議会

● 江州飯道山行者講
● 湖南省民生委員

職域・団体募金

● 日枝中学校

● 三雲養護学校

● 水戸小学校

● 甲西中学校

● 菩提寺北小学校

● 下田小学校

● 石部高校

● 甲西北中学校

学校募金

(順不同敬称略)

(十二月末現在)

法人募金

(順不同敬称略)

- 三貴設備工業(株)
- (株)滋賀レンタリース
- 青松鉄工(株)
- (株)甲西測量
- 魚富
- (株)山中
- 関西電気冶金工業(株)
- (株)シンコーメタリコン
- (株)潮
- 大和川紙工(株)
- (株)日本電気化学工業所
- 甲西リハビリ病院
- 北島酒造(株)
- (有)キムラ
- 奥村開発
- 奥村建設(株)
- (株)奥村モータース
- 美松電気(株)
- 千代工業(株)
- 西村建設(株)
- 林司法書士事務所
- (有)一宮設備
- (株)ナカザワ
- 北斗産業(株)
- 甲西陸運(株)
- NC西日本パイル製造(株)
- (有)小島石材
- 滋賀工場
- TOTO(株)
- 王子エフテックス(株)
- ア・アンコーポレーション(株)
- (株)山本製作所
- (株)シガ技研
- (株)湖南製作所
- (株)サンエー
- (有)青根倉庫
- 日昇紙管工業(株)
- (株)谷口商会
- (株)花芳
- (株)川合製作所
- (有)近江伝導機
- 医療法人社団美松会生田病院
- (株)甲西金属工業所
- 近江興産(株)
- 岩谷化学工業(株)滋賀工場
- (株)ウカイモータース
- 三和産業(株)
- 王子コンテナ(株)滋賀工場
- (株)丸多運送
- (株)西日本地所
- (有)伴精機
- (有)谷口建設工業
- 天秤堂たかい商店
- (株)山崎機械製作所
- 富士電波工業(株)滋賀工場
- (株)マツバ
- 松葉産業(有)
- 東洋アルミエコープロダクツ(株)
- (株)ナカサク
- (株)アルボース
- 滋賀工場

＝社会福祉協議会が行う福祉サービス苦情申出窓口の設置について＝

社会福祉法第82条の規定により、本会では利用者からの苦情に適切に対応する体制を整えております。

本会における苦情解決責任者、苦情受付担当者及び第三者委員を下記により設置し、苦情解決に努めておりますので、お知らせいたします。

記

1. 苦情解決責任者：谷口 三彦(常務理事兼事務局長)
2. 苦情受付担当者

課 署	連絡先	苦情受付担当者
総務課 社会福祉センター貸館等	72-4102	猪飼 豊
地域福祉課 地域福祉事業、ボランティアセンター、ふれあいの館貸館等	72-4102	立入 直樹
生活福祉課 地域福祉権利擁護事業、貸付事業、ファミリーサポートセンター、ホリデースクール、居宅介護支援センター、デイサービス、老人福祉センター貸館等	72-4102	奥野 修司
ホームヘルプセンター(高齢・児童・障がい・同行援護)	71-4567	杉端 順子

3. 第三者委員

氏 名	連絡先
藤原 忠昭	(施設：0748-75-4080)
川奈部 洋子	(自宅：0748-72-3221)
長谷川あさ子	(自宅：0748-77-3308)

*第三者委員とは、寄せられました苦情を公平に解決するために社会福祉法人湖南市社会福祉協議会では、第三者委員として三名の方々を委嘱いたしました。利用者のみなさんが直接ご連絡を取っていただき苦情を申し出ていただくこともできます。

- 三菱自動車工業(株)パワー
- トレイン製作所滋賀工場
- (株)やまじょう
- 東レペフ加工品(株)
- (株)湖南鋅金
- シーアイ化成(株)
- (株)大一通商
- (有)山本材木店
- (有)ユニー
- 石部石油(有)
- 大智鉄工(株)
- 伸和工業(株)
- 喜楽鋳業(株)
- (株)日本ネットワークサポート
- 日本ポリスター(株)
- (株)山元工業
- (株)木元産業
- 石部住宅開発(株)
- (有)石部工作所
- (有)川合自工
- (株)近江商会
- 旭計器工業(株)
- 竹内酒造(株)
- (有)石部モータース
- (有)目川屋
- (株)大新建設
- 湖東信用金庫石部支店
- (有)竹内工務店
- (有)藤本建設
- (有)こじま自動車工業所
- (株)オーレックス
- (株)コーメー滋賀事業所
- (株)昭建
- (株)昭建運輸(株)
- (株)橋本工業
- (株)小西自動車
- (株)グロー・ガステック
- ピー・ティー・シー(有)
- 甲賀すずき動物病院
- 後藤興産(株)
- (株)ゴーシユ
- 日本クレア(株)
- 丸和産業(株)
- (有)湖南コーポレーション
- (有)二川設備
- (株)平和堂
- 滋賀県信用組合
- (株)ジャパンヴィバレッジ
- (株)滋賀銀行
- ホールディングス

社協インフォメーション

Information

お寄せいただいた善意

平成26年9月1日～平成26年12月31日（順不同・敬称略）

氏名	寄附金額 (円)	摘要
泉 あや子	20,000	社会福祉に寄付として
ゴーヤカーテン プロジェクト	7,530	ゴーヤの売り上げを社会福祉 に寄付として
三雲区	24,100	三雲区運動会バザー収益を 社会福祉に寄付として
望月 節子	100,000	亡夫(平太郎様)のご遺志を 社会福祉に
匿名	50,000	叙勲を記念して御礼の意を 社会福祉に
三雲仏教会	50,000	社会福祉に寄付として
甲賀地域研究会	58,090	社会福祉に寄付として
匿名	6,824	社会福祉に寄付として
匿名	50,000	ご遺志を社会福祉に 寄付として
匿名	10,000	社会福祉に寄付として
J Aこうか女性部	15,000	「愛の米 ひとにぎり運動」 として社会福祉に
甲西手話教室めだか	2,000	社会福祉に寄付として

川田 勲夫	10,000	社会福祉に寄付として
匿名	10,000	篤志
四季の花	24,000	葉ボタン売上を社会福祉に寄 付として

お寄せいただいた物品

氏名	品物
株式会社ベスト・ワン	福祉車両1台
TOTO株式会社	ポータブルトイレ1台
滋賀県グランドゴルフ協会	車椅子1台
荒川 成治	編み棒・端切れ・裁縫セット
甲賀地域研究会	甲賀のむかしばなし50冊、 甲賀・湖南のむかしばなし50冊
中野 孝	米3袋（半六様の遺志として）
J Aこうか女性部	米60kg
大阪ガス株式会社	折り紙(小)60セット、 折り紙(大)60セット
匿名	着物・反物

地域福祉権利擁護事業のご案内

～あなたの暮らしの“安心”をお手伝いする事業です～

福祉サービスを利用したいけれど、手続きの仕方がわからない。銀行に行ってお金をおろしたいけれど、自信がなくて誰かに相談したい。商品勧誘の人が来たとき、どう対応していいかわからない。このような場合に、福祉サービスの利用手続きや、金銭管理のお手伝いをして、あなたが安心して暮らせるようにサポートします。

Q. どんな人が利用できるの？

A. 自分ひとりで契約などの判断をすることが不安な方やお金の管理に困っている方などが利用できます。例えば、認知症高齢者、知的障がい者、精神障がい者などで判断能力が不十分な方が対象になります。

Q. どんなサービスがあるの？

A. 福祉サービス利用の申し込み、契約手続き、日常のお金の出し入れ、預金通帳の預かりなどのお手伝いをします。

主なサービス内容

①福祉サービスの利用援助

介護保険サービスや障がいサービスなどの福祉サービスについての相談や手続き、利用料の支払いのお手伝いをします。

②日常的な金銭管理サービス

日常生活に必要な預貯金の払戻しや預入れ、公共料金などの支払いをお手伝いします。

③書類等預かりサービス

年金証書や保険証書などの日頃使わない大切な書類をお預かりします。



Q. 利用料はいくらかかりますか？

A. 契約するまでの相談や支援計画の作成などは無料ですが、契約後の支援から有料になります。

① 福祉サービス利用援助や日常金銭管理 1回 1,000円

② 書類等預かり 半年 1,000円

※利用者の生活事情により全部及び一部免除します。

まずはご相談ください。
 湖南市社会福祉協議会生活福祉課
 電話72-4102まで